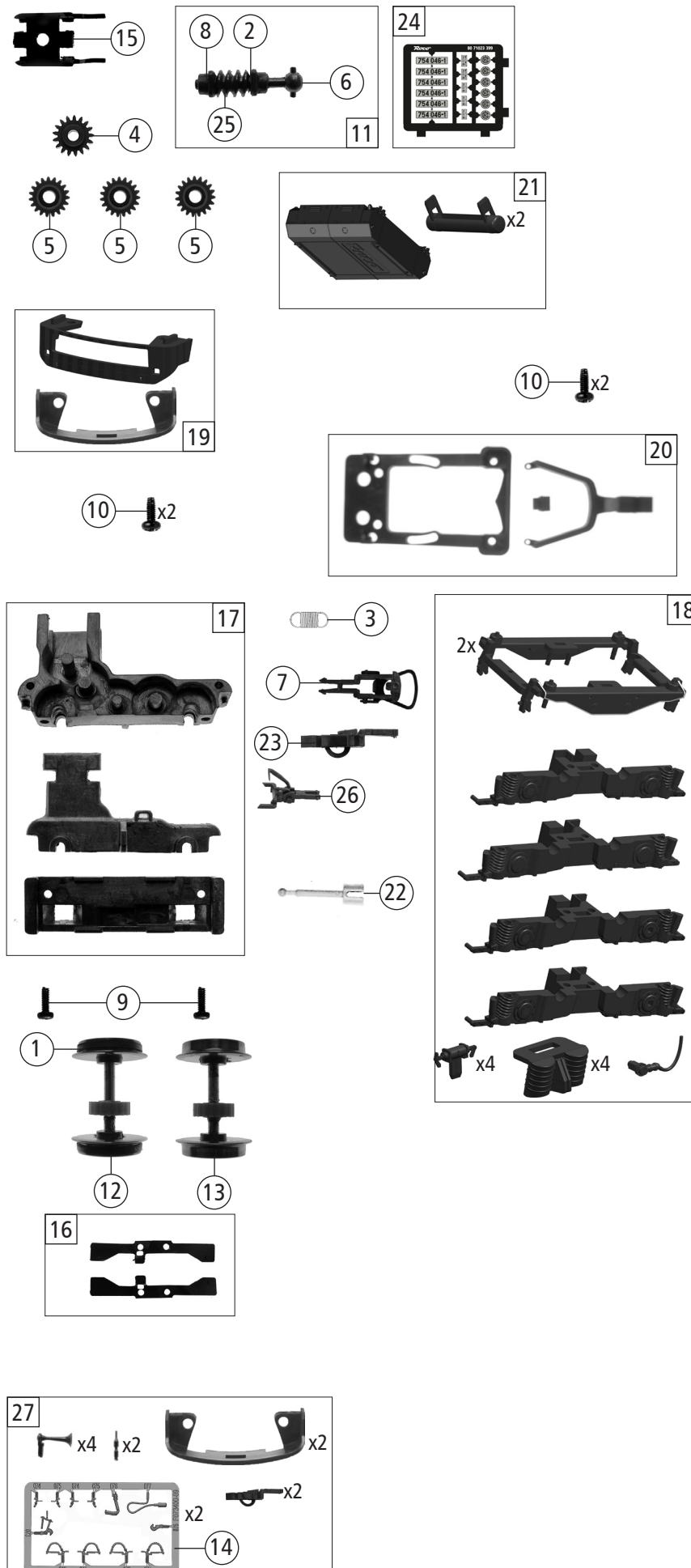


7300056	DASENKA 4-AXLE	=	
7310056		=	🔊

Pos. Nr. Pos.no.	Beschreibung Description	Art.-Nr. Art.no.	Preisgruppe Price bracket
1	Gehäuse kpl. Betr.Nr. 750 183-6 Body ass. compl. Loco no. 750 183-6	151682	35
2	Motordistanzplatte KM Motor spacer plate	146908	3
3	TS - Griffe Part set - handles	138207	10
4	GF - Schraube M1,6x4 mm Self-tapping screw	114850	3
5	Motorkontaktfeder lang Motor contact spring long	145560	4
6	Motorkontaktfeder kurz Motor contact spring short	145561	4
7	Platine KM Pl. 22 PCB	149974	23
8	Grundrahmen Basic frame	151677	17
9	Motor Motor	145556	25
10	TS - Fenster geprägt Part set window printed	137751	11
11	TS - Lichtleiter Part set light conductor	151686	6
12	Scheibenwischersatz Windshield wiper set	127140	6
13	Puffer rechteckig Buffer rectangular	127141	3
14	TS - Griffe Part set handles	132285	9
15	Brückenstecker Jumper	133241	10
16	TS - Führerstand lackiert Driver's cab painted	151687	8
17	TS-Dachteile Part set-Roof parts	151685	11
18	Inneneinrichtung Interior fittings	138060	6
19	Kardanschale kurz 1,5mm Cardan reception short 1,5mm	87129	4
20	TS - Griffe Part set - Handles	151684	8
21	Lichtabdeckung Light cover	139539	3
22	TS - Gehäuse Part set - Body	151683	10
23	Lichtplatine Pufferbohle 2x2-LED's Light PCB buffer beam 2x2- LED's	137742	15
24	Lichtplatine Stirn 1-LED Light PCB - front, 1-LED	137743	10
25	TS - Fahrgestell Part set frame	151679	7
26	Leiter bedruckt Ladder marked	138201	6
27	Leiterabdeckung Ladder cover	151688	5
28	Kabelklemmen Cable clamps	149808	4
29	Heizschlauchsatz Part set heating wire	127160	3
30	TS - Steigbuegel Part set stirrup	151689	6
Sound			
31	Lautsprecher Loudspeaker	129524	13
32	Sounddecoder Sound decoder	147377	39
33	Lautsprecherhalter Loudspeaker holder	138176	6



Pos. Nr. Pos.no.	Beschreibung Description	Art.-Nr. Art.no.	Preisgruppe Price bracket
7300056	DASENKA 4-AXLE	=	
7310056		=	
1	Hafringsatz 10Stk. 10,3-12,8 mm Set with traction tyres 10pieces 10,3-12,8	40069	---
2	Scheibe Washer	86108	3
3	Zugfeder Draw spring	86208	3
4	Schneckenzahnrad Z=15/14 Worm gear wheel Z=15/14	86490	5
5	Zahnrad Z=19/0,4G Gear wheel Z=19/0,4G	86493	3
6	Kardankugel Cardan ball	109614	4
7	Standardkupplung Standard coupling	89246	6
8	Lager für Schneckenachse Bearing for worm gear axle	89749	6
9	GF - Schraube M1,6x4 mm Self-tapping screw	114850	3
10	GF - Schraube M1,6x8 mm Self-tapping screw	115037	3
11	Schneckenatz mit Kardankugel Set of worm gear incl.cardan ball	138217	13
12	Radsatz m.2 Hafringen m. Zahnrad Wheelset w.2 traction tyres w. gear wheel	151674	12
13	Radsatz m. Zahnrad o. Hafring Wheelset w. gear wheel w/o traction tyre	151673	11
14	TS - Bremsschläuche und Zughaken Part set of brake tubes & coupling hooks	139832	7
15	Schneckendeckel Worm gear cover	127135	6
16	Radkontaktsatz Wheel contact set	127134	7
17	Getriebeatz 3-teilig Gear set 3-parts	151676	12
18	TS - DG-Blenden Part set-Bogie frame	151675	12
19	TS-Frontschürze Part set-Frontskirts	151678	8
20	TS - Deichsel Drawbar part set	151680	9
21	TS-Tank kurz+Druckluftbeh. Part set-Tank short+air tank	151681	6
22	Kardanwelle Cardan shaft	107011	4
23	Kurzkupplung - Vorentkupplung Short coupling- pre-uncoupling	115550	6
24	Tafelsatz Set of panels	151691	12
25	Schnecke Wormgear	86720	6
26	Universalkupplung Universal coupling	89282	6
27	Zurüstbeutel Bag with accessories	151690	13